

NIEUWBOUW WONING BEILEN

BOUWKUNDIG ONTWERPBUREAU
APRIL 2012 - OKT. 2012

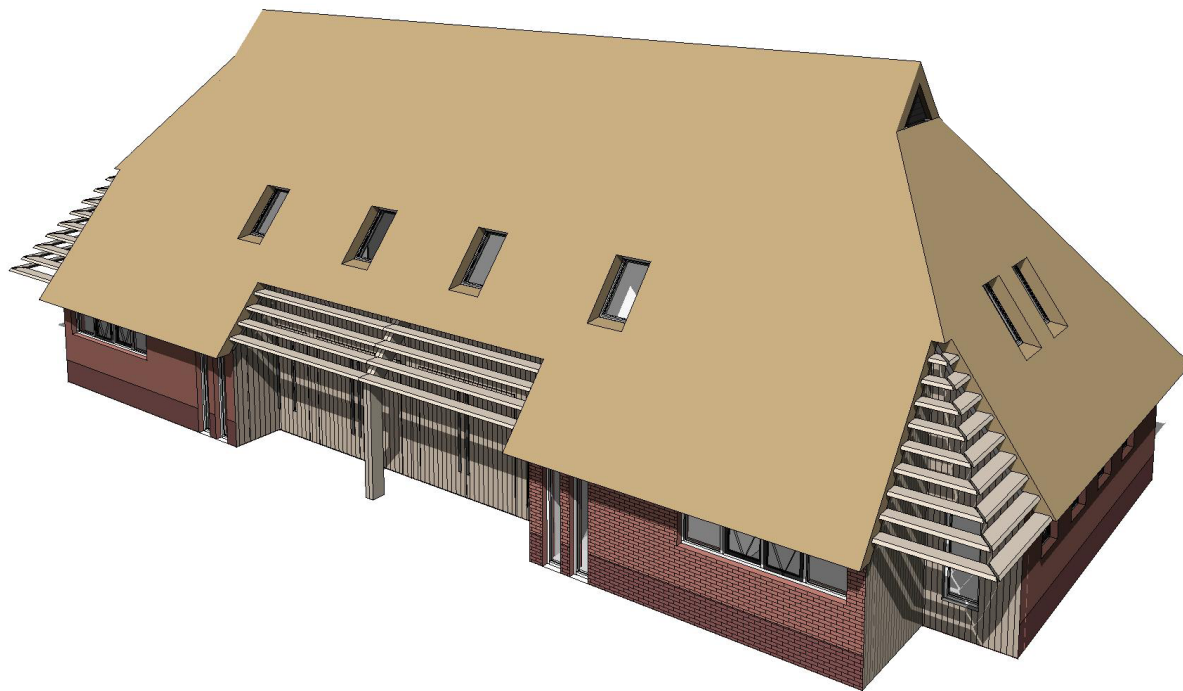
ROL: ARCHITECT
STATUS: SCHETSONTWERP

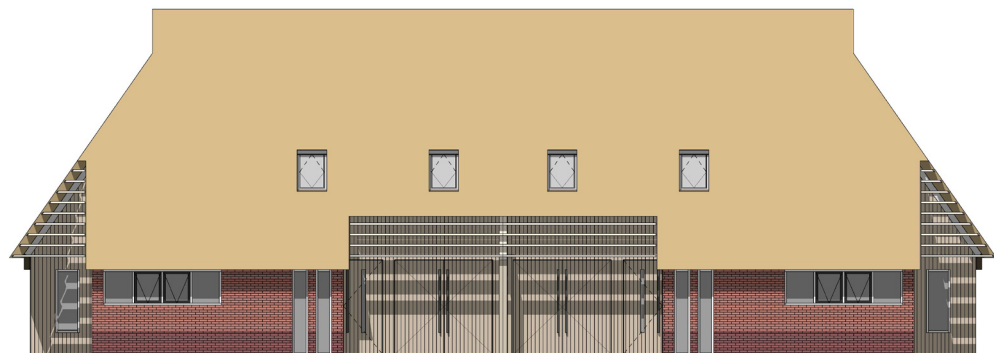
De opgave was één volume te ontwerpen voor twee identieke, verhuurbare, woningen. Het bestemmingsplan vereiste een agrarische verscheïningsvorm, wat kortweg neer komt op een volume met een zadelkap.

Het ontwerp is een moderne versie van een traditionele boerderij. Gekozen is voor een lage, stenen plint met een forse, rieten kap. Gekozen is om enkele heldere uitsnedes te maken in de stenen plint. Één grote om de entrees te accentueren en één op elke hoek voor een ruimelijk effect. De uitsnedes in de harde, stenen plint worden bekleed met zacht, verticaal houtwerk. Ter plaatse van de kap worden de ingrepen geaccentueerd door 'houten lammellen'. Hierdoor wordt de contour van de kap doorgezet, waardoor de heldere verscheïningsvorm behouden blijft.

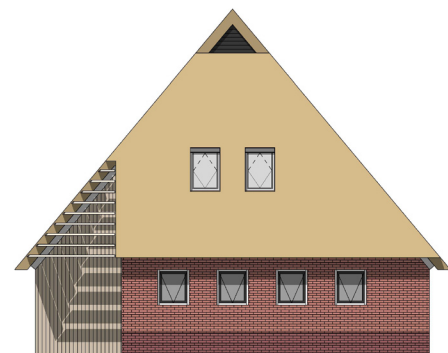
De plattegronden van de woningen hebben een traditionele indeling. Beneden is de entree, woonkamer en garage. Op de verdieping bevinden zich de badkamer met de slaapkamers.

Als verhuurder heb je enige zeggenschap op de indeling van de begane grond. Men kan er voor kiezen om de garage op te splitsen in een berging en een slaap-, danwel werkkamer.

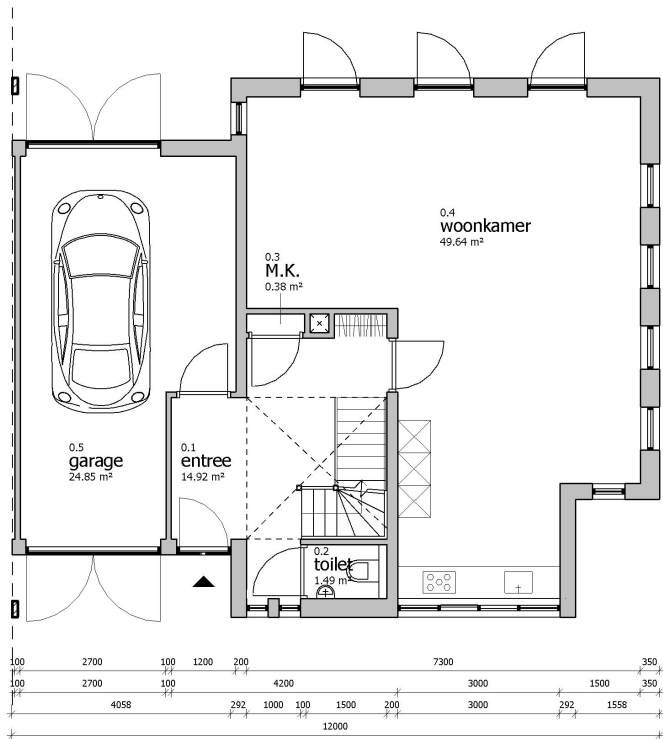




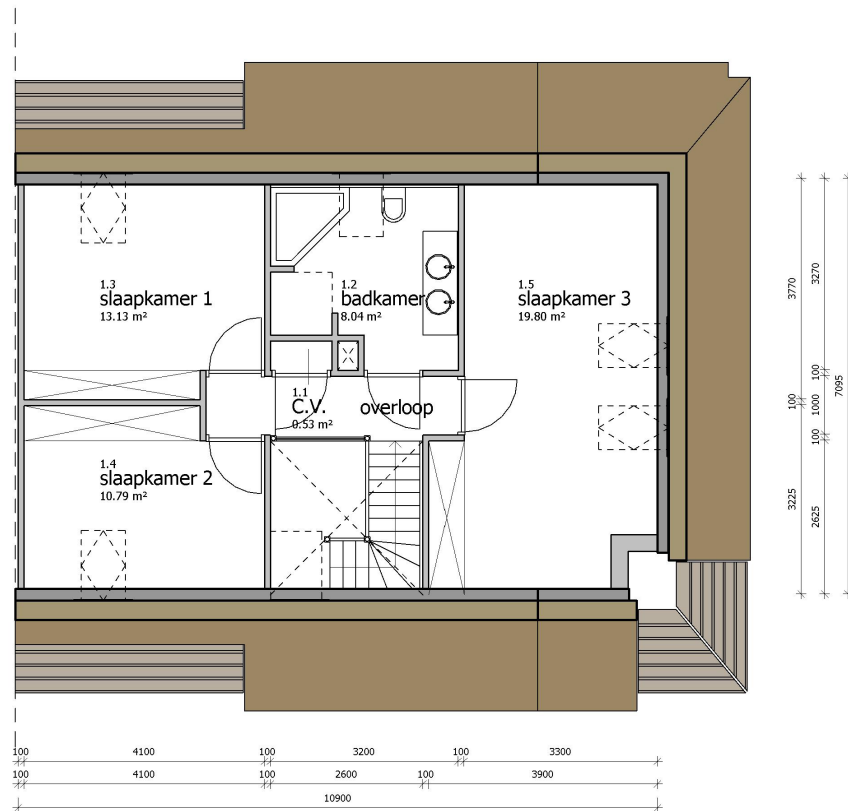
VOORGEVEL



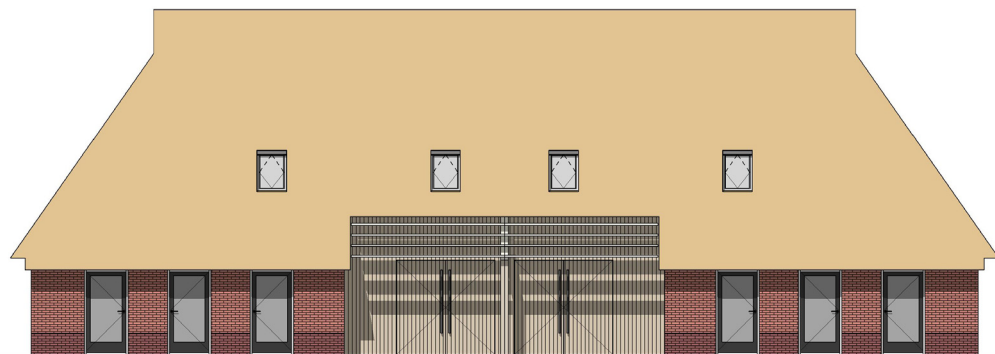
RECHTER ZIJGEVEL



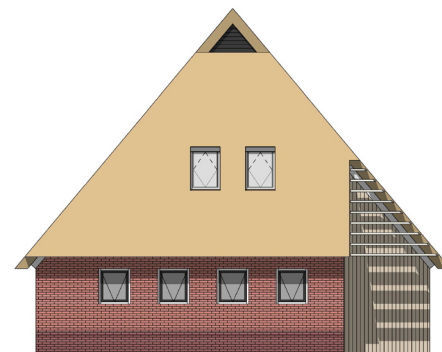
BEGANE GROND



VERDIEPING



ACHTERGEVEL



LINKER ZIJGEVEL